

# WEINGUT HANS WIRSCHING KG

Ludwigstr. 16, 97346 Iphofen  
Registergericht Würzburg, HRA 4225

www.wirsching.de  
www.wirsching-shop.de  
info@wirsching.de



Tel. 09323 87330  
Fax 09323 873390

## GESCHÄFTSZEITEN

Mo - Fr                    08.00 – 18.00 Uhr  
Sa                            09.00 – 18.00 Uhr  
Sonn- u. Feiertage    10.00 – 12.30 Uhr



VDP. PRÄDIKATSWEINGUT

## VERANSTALTUNGEN



Treffen Sie uns und unser Team  
bei Veranstaltungen in Iphofen  
oder außer Haus: Einfach QR-Code  
scannen oder reinschauen unter  
[www.wirsching.de](http://www.wirsching.de)

Unser Weingut ist von FAIR'N GREEN  
für nachhaltigen Weinbau zertifiziert.



Das bedeutet:

- › kein Einsatz von Glyphosat
- › kein Einsatz von Kupfer
- › kein Einsatz von Insektiziden
- › kein Einsatz von Mineraldünger



WEINBAU SEIT 1630

# HANS WIRSCHING

## WEINLISTE 1 / 2026



Fotografin: Ilona Müller

*Liebe Weinfreunde,*

wir werden Anfang Mai die ersten 2025er Weine aus-schenken. Es ist ein wunderbar **aromatischer Jahrgang**, weil wir mit der Ernte gewartet haben, bis die Nächte im Herbst kühler und die Trauben voll ausgereift waren. Jetzt ist der Moment gekommen, um die frischen Guts- und Ortsweine zu genießen. Die Lagenweine und Großen Ge-wächse dürfen noch weiter im Keller reifen. Die Zeit tut ihnen gut. Im Online-Shop finden Sie ein Probepaket des neuen Jahrgangs.

Apropos Zeit: es ist schon ein wenig verrückt, aber alkohol-frei ist immer mehr im Kommen. Sie kennen ja mittlerweile unseren Wi'Zero, den spritzigen Secco (Nr. 222). Mit alko-holfreiem Wein haben wir ein paar Jahre gewartet, denn bisher haben uns die Ergebnisse einfach nicht überzeugt. Doch jetzt gibt es eine Technik, die die Aromen schont, weil der Wein kühl bleibt, während der Alkohol entzogen wird. Jetzt sind wir dabei (ganz neu!): unser **Silvaner Zero** (Nr. 221). Duftet nach Wein, schmeckt nach Wein, ist zu 100% aus Wein und ist nicht süß. Natürlich hat er nicht den Nachhall, den ein Wein mit Alkohol hat, aber er hat eben auch keinen Alkohol.

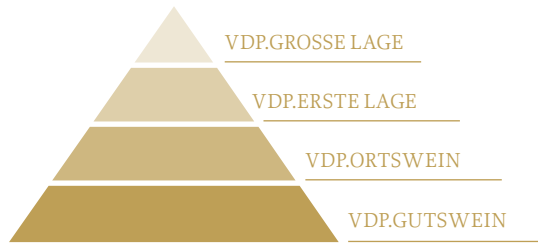
... und wenn Sie campen, Picknick machen oder mit dem Boot unterwegs sind, ein Festival besuchen oder sich beim WM-Public-Viewing treffen: denken Sie an unsere kleine **Bag-in-Box**. 1,5 Liter, kein Glas - einfach einen frischen, kühlen, trockenen Silvaner zapfen.

Genießen Sie den Sommer!

Herzliche Grüße, Ihre

*Alex Wirsching*

## VDP. KLASSIFIKATION



1. **VDP.GUTSWEINE** S. 5  
Weine aus eigenen Reben für den unkomplizierten Trinkgenuss.
2. **VDP.ORTSWEINE** S. 6  
Weine aus unseren Iphöfer Lagen - trocken und elegant.
3. **VDP.ERSTE LAGE** S. 7  
Die berühmten Lagen – unsere Klassiker.
4. **VDP.GROSSE LAGE** S. 8-9  
Die besten Parzellen. Herkunft der trockenen GROSSEN GEWÄCHSE.
5. **WEITERE PREMIUMWEINE** S. 10  
Individualisten, kräftig im Geschmack mit komplexer Aromatik.
6. **EDELSÜSSE WEINE, BRÄNDE & DESTILLATE** S. 11  
... sind hochkonzentriert – das Edelste der deutschen Weinkultur.
7. **BAG IN BOX & EXKLUSIV VERPACKT** S. 12
8. **SEKTE & SECCOS** S. 12-13
9. **ALKOHOLFREI & LITERFLASCHEN** S. 13
10. **SONDERGRÖSSEN & KÜHLER** S. 14



\*Diese Weine keltern wir aus eigenen und zugekauften Trauben aus der Umgebung. Sie sind Abfüllungen vom Weinhaus Hans Wirsching eG&R. Alle Preise in Euro, inklusive MwSt.



## VDP.GUTSWEINE

### TROCKEN

513	2025 <b>Silvaner trocken</b> VEGAN <i>frisch, pikant (11,33 €/l, 12 % vol.)</i>	8,50
413	2024 <b>Silvaner trocken</b> VEGAN <i>filigran, lebendig (11,33 €/l, 11,5 % vol.)</i>	8,50
428	2024 <b>St. Veit trocken</b> VEGAN <i>saftig, harmonisch (10,67 €/l, 11,5 % vol.)</i>	8,00
531	2025 <b>Riesling trocken</b> <i>ausdrucksstark, finessenreich (11,33 €/l, 12 % vol.)</i>	8,50
551	2025 <b>Weißburgunder trocken</b> <i>knackige Frucht, frisch (12,00 €/l, 12 % vol.)</i>	9,00
463	2024 <b>Scheurebe trocken</b> <i>köstlicher Duft, elegant (12,00 €/l, 12 % vol.)</i>	9,00
543	2025 <b>Blanc de Blancs trocken</b> <i>vielschichtige Aromatik, kräftiger Geschmack (13,07 €/l, 12 % vol.)*</i>	9,80
529	2025 <b>Ortolan ART'N SCHUTZ Wein trocken</b> <i>von jeder Flasche fließen 3 € in den Schutz dieser bedrohten Vogelart (13,20 €/l, 11,5 % vol.)</i>	9,90

### HALBTROCKEN

471	2024 <b>Bacchus</b> <i>blumig, würzig (11,33 €/l, 11,5 % vol.)</i>	8,50
423	2024 <b>Amadeus</b> VEGAN <i>vollmundig, verspielte Süße (11,33 €/l, 11 % vol.)</i>	8,50

### ROT & ROSÉ

580	2025 <b>Rosé trocken</b> <i>zarte Frucht, elegant (12,00 €/l, 12 % vol.)</i>	9,00
580-M	dto. als 1,5 l Magnumflasche (16,67 €/l, 12 % vol.)**	25,00
479	2024 <b>Rotling</b> <i>jugendliche Art (12,00 €/l, 11 % vol.)</i>	9,00
382	2023 <b>Roter Veit, Rotwein-Cuvée</b> <i>volle Frucht, Aromen von frischen, roten Beeren (12,00 €/l, 12,5 % vol.)*</i>	9,00
381	2023 <b>Rondos trocken, Rotwein-Cuvée</b> <i>voll im Geschmack, feines Bukett (12,00 €/l, 13 % vol.)</i>	9,00
289	2022 <b>Rondos Barrique trocken</b> <i>18 Monate im Barrique gereift, gehaltvoll, edel (21,33 €/l, 13 % vol.)</i>	16,00



## VDP.ORTSWEINE

### TROCKEN

416	2024 Iphöfer <b>Silvaner</b> trocken <i>frische Art, feine Mineralität (13,33 €/l, 12 % vol.)</i>	10,00
427	2024 Iphöfer <b>Müller-Thurgau</b> trocken <i>filigran, feingliedriger Charakter (12,67 €/l, 12,5 % vol.)</i>	9,50
533	2025 Iphöfer <b>Riesling</b> trocken <i>Kraft und Fülle (13,33 €/l, 12 % vol.)</i>	10,00
465	2024 Iphöfer <b>Scheurebe</b> trocken <i>leicht exotische Aromatik (15,33 €/l, 12 % vol.)</i>	11,50

412	2024 Iphöfer „ <b>K</b> “ <b>Silvaner</b> trocken <i>unser Ortswein-Upgrade vom Keuper (16,00 €/l, 12,5 % vol.)</i>	12,00
-----	--	-------

552	2025 Iphöfer <b>Weißburgunder</b> trocken <i>feinfruchtig, frisch (16,00 €/l, 12,5 % vol.)</i>	12,00
-----	---	-------

*In der Burgunderflasche*



### HALBTROCKEN

532	2025 Iphöfer <b>Riesling</b> Kabinett <i>elegant, harmonisch (13,33 €/l, 11,5 % vol.)</i>	10,00
472	2024 Iphöfer <b>Bacchus</b> Kabinett <i>würzige Art, saftige Fülle (13,33 €/l, 11 % vol.)</i>	10,00

### ROT

287	2022 Iphöfer <b>Dornfelder</b> trocken <i>dunkles Rot, volle Frucht (12,67 €/l, 12,5 % vol.)</i>	9,50
284	2022 Iphöfer <b>Spätburgunder</b> trocken <i>fein aromatische Art, leuchtendes Kirschrot Burgunderflasche (24,00 €/l, 13 % vol.)</i>	18,00

Wenn nicht anders angegeben, handelt es sich bei unseren Weinen um Deutsche Qualitätsweine. Ansonsten um Deutsche Prädikatsweine mit dem jeweiligen Prädikat.

## VDP.ERSTE LAGE

### TROCKEN

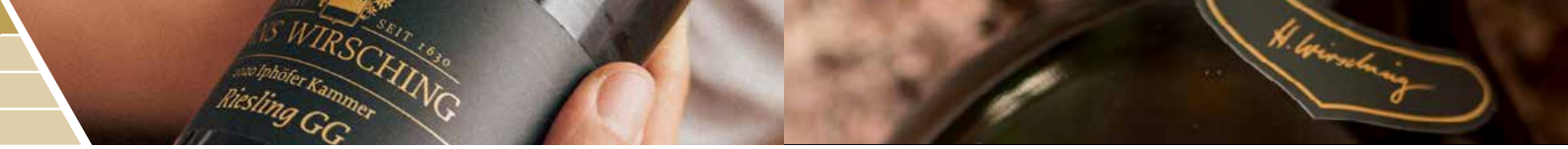
411	2024 Iphöfer Kalb <b>Silvaner</b> trocken <b>Alte Reben</b> <span style="background-color: #c08040; color: white; border-radius: 50%; padding: 2px;">NEU</span> <i>Neu: Selektion aus Alten Reben der Lage „Iphöfer Kalb“, harmonisch, große Fülle (21,33 €/l, 13 % vol.)</i>	16,00
41I-M	dto., 1,5 l <b>Magnum-Bocksbeutel</b> (28,00 €/l, 13 % vol.)**	42,00
41I-DM	dto., 3 l <b>Doppelmagnum-Bocksbeutel</b> (26,33 €/l, 13 % vol.)**	79,00
418	2024 Iphöfer Julius-Echter-Berg <b>Silvaner</b> trocken <i>würzig, mineralisch (21,33 €/l, 13 % vol.)</i>	16,00
315	2023 Iphöfer Kronsberg <b>Silvaner</b> trocken <b>Alte Reben</b> <i>nachhaltig, mit kräftigem Extrakt (21,33 €/l, 13 % vol.)</i>	16,00
238	2022 Iphöfer Julius-Echter-Berg <b>Riesling</b> trocken <i>klares Fruchtspiel, perfekte Eleganz (21,33 €/l, 13 % vol.)</i>	16,00
534	2025 Iphöfer Kronsberg <b>Riesling</b> trocken <b>Alte Reben</b> <i>Verfügbar ab Juni 2026, dezente Pfrsichnote (21,33 €/l, 13 % vol.)</i>	16,00
355	2023 Iphöfer Kronsberg <b>Chardonnay</b> trocken <i>feingliedrig, graziös, Burgunderflasche (21,33 €/l, 13 % vol.)</i>	16,00
255-M	dto. Jahrgang 2022, 1,5 l <b>Magnumflasche</b> (26,00 €/l, 13 % vol.)**	39,00
453	2024 Iphöfer Kronsberg <b>Weißburgunder</b> trocken <b>Alte Reben</b> <i>edle, volle Burgunderart, Burgunderflasche (23,33 €/l, 13 % vol.)</i>	17,50
466	2024 Iphöfer Kronsberg <b>Scheurebe</b> trocken <b>Alte Reben</b> <i>außergewöhnlicher Wein, verspielte Frucht, großartige Geschmacksfülle (24,67 €/l, 13 % vol.)</i>	18,50

### FRUCHTSÜSS

550	2025 Iphöfer Kalb <b>Gewürztraminer</b> Spätlese <i>verfügbar ab Juni 2026, feinstes Aroma von Litschi und Rosen (24,67 €/l, 11 % vol.)</i>	18,50
-----	--	-------

### ROT

483	2024 Iphöfer Kronsberg <b>Spätburgunder</b> trocken <i>Selektion aus Alten Burgunderreben Verfügbar ab Juni 2026, ausgeprägte Beerenfrucht, vielschichtig, enorme Länge, Burgunderflasche (42,67 €/l, 13 % vol.)**</i>	32,00
483-M	dto., 1,5 l <b>Magnumflasche</b> (46,00 €/l, 13 % vol.)**	69,00



## VDP.GROSSE LAGE

Unsere Großen Gewächse wachsen in den Herzstücken von Julius-Echter-Berg und Kammer. Sie zeigen immer enorme Konzentration, eine große Eleganz und lange Entwicklungskurve. Julius-Echter-Berg GGs sind die Klassiker, die GGs aus der Kammer sind etwas filigraner.

### IPHÖFER KAMMER in der GG-Schlegelflasche

214	2022 Iphöfer Kammer <b>Silvaner</b> trocken <b>Großes Gewächs</b> GG <i>prachtvolle, nuancierte Geschmacksfülle (45,33 €/l, 13 % vol.)**</i>	34,00
114	2021 Iphöfer Kammer <b>Silvaner</b> trocken <b>Großes Gewächs</b> GG <i>enorme Vielschichtigkeit, würzige Keuper-Mineralität (45,33 €/l, 13,5 % vol.)**</i>	34,00
136	2021 Iphöfer Kammer <b>Riesling</b> trocken <b>Großes Gewächs</b> GG <i>finessenreich, feinste Rieslingaromatik (45,33 €/l, 13 % vol.)**</i>	34,00
036	2020 Iphöfer Kammer <b>Riesling</b> trocken <b>Großes Gewächs</b> GG <i>hochelegant, saftig, zeigt Spannung und Finesse, großes Potenzial (45,33 €/l, 13 % vol.)**</i>	34,00

### IPHÖFER JULIUS-ECHTER-BERG

296	2022 Iphöfer Julius-Echter-Berg <b>Silvaner</b> trocken <b>Großes Gewächs</b> GG <i>perfekt in Struktur und Eleganz, mit großem Potenzial, in der GG-Schlegelflasche (45,33 €/l, 13 % vol.)**</i>	34,00
196	2021 Iphöfer Julius-Echter-Berg <b>Silvaner</b> trocken <b>Großes Gewächs</b> GG <i>pikant, großer Wein mit Zukunft, in der GG-Schlegelflasche (45,33 €/l, 13,5 % vol.)**</i>	34,00
196-M	dto. als 1,5 l Magnum-GG-Flasche (48,67 €/l, 13,5 % vol.)**	73,00
196-DM	dto. als 3 l Doppelmagnum-Bb. (48,67 €/l, 13,5 % vol.)**	146,00
096-M	Jahrgang 2020, 1,5 l Magnum-Bb. (48,67 €/l, 13,5 % vol.)**	73,00
096-DM	Jahrgang 2020, 3 l Doppelmagnum-Bb. (48,67 €/l, 13,5 % vol.)**	146,00

Weitere Jahrgänge  
auf Anfrage

## UNSERE LAGEN

„Jeder Standort hat seine eigenen, charakteristischen Gegebenheiten. Je älter die Reben sind, umso besser können sie die Geschichte des Weinberges erzählen.“



039	2020 Iphöfer Julius-Echter-Berg <b>Riesling</b> trocken <b>Großes Gewächs</b> GG <i>gehaltvoll, intensive, salzige Mineralität, im Bocksbeutel (45,33 €/l, 13 % vol.)**</i>	34,00
839	2018 Iphöfer Julius-Echter-Berg <b>Riesling</b> trocken <b>Großes Gewächs</b> GG <i>großartiger Ausnahmeriesling, vereint Eleganz und Fülle, im Bocksbeutel (45,33 €/l, 13 % vol.)**</i>	34,00

## WEITERE PREMIUMWEINE

### THE GOLDEN AGE

969-M	2019 <b>THE GOLDEN AGE Silvaner trocken</b>	75,00
	<i>Orange-Wein, 1,5 l Magnumburgunderflasche, ausgebaut im 225 l Barrique (50,00 €/l, 13 % vol.)**</i>	
	<i>limitierte Auflage</i>	

### TRITERRA

359	2023 <b>TriTerra trocken – Premium-Cuvée</b> von Weißburgunder-Grauburgunder-Chardonnay, köstliche Konzentration, kraftvoll, 18 Monate im Barrique gereift – Burgunderflasche (29,33 €/l, 13,5 % vol.)**	22,00
359-M	dto. als 1,5 l Magnumflasche (32,00 €/l, 13,5 % vol.)**	48,00

### SISTER.ACT

195	2021 <b>Sister.Act – Silvaner trocken</b> vielschichtige Aromatik, weiche Textur (29,33 €/l, 13,5 % vol.)**	22,00
937	2019 <b>Sister.Act – Riesling trocken</b> komplexer Charakter mit tiefer Eleganz (29,33 €/l, 13 % vol.)**	22,00
137	2021 <b>Sister.Act – Riesling trocken</b> ausgeprägte Fruchtaromatik, kraftvoller Wein (29,33 €/l, 13% vol.)**	22,00
137-M	dto. als 1,5 l Magnumflasche (32,00 €/l, 13 % vol.)**	48,00



## EDELSÜSSE WEINE

Edelsüße Weine sind extrem langlebig und eignen sich daher hervorragend als Geschenke zur Geburt oder Hochzeit. Auch nach 60 Jahren im Keller sind sie noch ein Hochgenuss!



375	<b>WIQEM Auslese cuvée</b> , Sauternes-Typ 375 ml Fl. feinste Karamell- und Vanillenoten (48,00 €/l, 9 % vol.)	18,00
699-2	2016 Iphöfer Julius-Echter-Berg <b>Riesling Beerenauslese</b> 375 ml Bb., weiche Fülle, perfektes Spiel von fruchtiger Süße und Säure (186,67 €/l, 7,5 % vol.)**	70,00
942-2	2019 Iphöfer Kronsberg <b>Silvaner Beerenauslese</b> 375 ml Bb. außergewöhnlich, für besondere Genussmomente (186,67 €/l, 7 % vol.)**	70,00
640-2	2016 Iphöfer Kronsberg <b>Riesling Eiswein</b> 375 ml Bb. hochfeine Fruchtreife, viel Noblesse (240,00 €/l, 7,5 % vol.)**	90,00
840-2	2018 Iphöfer Julius-Echter-Berg <b>Rieslaner Trockenbeerenauslese</b> 375 ml Bb. konzentrierte Aromatik von Papaya, Ananas und Aprikosen, filigrane, prägnante Säurestruktur (240,00 €/l, 6,5 % vol.)**	90,00

## BRÄNDE & DESTILLATE

333-5	<b>Fränkischer Trester</b> - feiner Traubenbrand 9 Jahre im Eichenfass gereift, 0,5 l (59,00 €/l, 42 % vol.)	29,50
999	<b>WIRGIN</b> - handgemacht verfeinert mit Wacholder, Lavendel, Pfeffer, 0,5 l (59,00 €/l, 42 % vol.)	29,50

\*\* Unsere Weine sind in der Mehrzahl mit einem Premium-Schraubverschluss verschlossen, Naturkorken sind mit \*\* gekennzeichnet.

## SEKTE

In der 0,75 l Flasche

292	2022 <b>Cuvée BRUT</b> <i>fruchtig, feines Mousseux, Deutscher Sekt b. A. (18,67 €/l, 12 % vol.)**</i>	14,00
376	2023 <b>Rosé BRUT</b> <i>lebendig, feine Aromen von Pfirsich und Himbeere, Deutscher Sekt b. A. (25,33 €/l, 12 % vol.)**</i>	19,00
376-M	<i>dto. als 1,5 l Magnumflasche (30,00 €/l, 12 % vol.)**</i>	45,00
290	2022 <b>Silvaner Extra BRUT VDP.SEKT</b> <i>Premiumqualität, langes Hefelager, ganz trocken, Deutscher Sekt b. A. (25,33 €/l, 12 % vol.)**</i>	19,00
190-M	<i>dto. Jahrgang 2021, 1,5 l Magnumflasche (30,00 €/l, 12,5 % vol.)**</i>	45,00
877	2018 <b>HEINRICH Cuvée Prestige Extra BRUT</b> <i>VDP.SEKT PRESTIGE aus Spätburgunder und weißen Burgundern, 60 Monate Hefelager (45,33 €/l, 12 % vol.)**</i>	34,00
877-M	<i>dto. als 1,5 l Magnumflasche (50,00 €/l, 12 % vol.)**</i>	75,00

## EXKLUSIV VERPACKT

Dunkelgrüne Geschenkkartons mit goldfarbenem Wirsching-Logo:

1er Karton	4,50 €	3er Karton	5,50 €
2er Karton	5,00 €	6er Karton	8,50 €

Jeweils zzgl. Versandkosten (inkl. bruchsicke-rem Versandkarton). Weitere Geschenkverpackungen auf Anfrage. Alle Preise für Verpackungen gelten inklusive MwSt.

## BAG IN BOX 1,5 L

406	2024 <b>Silvaner trocken</b> – 1,5 l <i>der klassische Franke (9,33 €/l, 12 % vol.)*</i>	14,00
-----	---	-------

100% nachhaltig durch Einsparung von CO<sub>2</sub>:  
Wir verzichten auf die Glasflasche und verwenden einen kompakten Karton (passt in den Kühlschrank). Der Wein befindet sich darin in einem Beutel, der sich beim „Herauszapfen“ zusammenzieht. Es entsteht ein Vakuum – der Wein bleibt länger frisch.



\*Diese Weine keltern wir aus eigenen und zugekauften Trauben aus der Umgebung. Sie sind Abfüllungen vom Weinhaus Hans Wirsching eG&R.

## LITERFLASCHEN

Qualitätsweine in der 1,0 l Flasche

508	2025 WIRSCHING – <b>Silvaner trocken</b> <i>der klassische Franke, 12,5 % vol. *</i>	8,00
408	2024 WIRSCHING – <b>Silvaner trocken</b> <i>ausdrucksstarker Schoppenwein, 12 % vol. *</i>	8,00
501	2025 WIRSCHING – <b>Riesling trocken</b> <i>wunderbare fruchtige Säure, 12 % vol. *</i>	8,00
400	2024 WIRSCHING – <b>Müller-Thurgau trocken</b> <i>frisch, charmant, 12 % vol. *</i>	7,50
405	2024 WIRSCHING – <b>Bacchus</b> <i>saftig, würzig, 11 % vol. *</i>	8,00
385	2023 WIRSCHING – <b>Dornfelder trocken</b> <i>gehaltvoll, kräftig, 13 % vol. * Rotwein</i>	8,00

## SECCOS

in der 0,75 l Flasche

391	<b>Wi'Secco</b> <i>das prickelnde Vergnügen in Weiß, Deutscher Perlwein mit zugesetzter Kohlensäure (12,67 €/l, 11,5 % vol.)*</i>	9,50
394	<b>Wi'Secco - Rosé</b> <i>die zarte Variante in Rosé, Deutscher Perlwein mit zugesetzter Kohlensäure (12,67 €/l, 11 % vol.)*</i>	9,50

## ALKOHOLFREIER WEIN & SECCO

< 0,5 % vol.  
in der 0,75 l Flasche

221	2025 <b>Silvaner Zero</b> - alkoholfreier Wein <i>feine Mineralik, aus Alten Reben vom Keuper, Burgunderflasche (18,67 €/l, &lt; 0,5 % vol.)*</i>	14,00
222	<b>Wi'Zero</b> - weißer, alkoholfreier Secco <i>schäumendes Getränk aus entalkoholisier-tem Wein, frisch, fruchtig (12,67 €/l, &lt; 0,5 % vol.)*</i>	9,50

NEU



\*Diese Weine keltern wir aus eigenen und zugekauften Trauben aus der Umgebung. Sie sind Abfüllungen vom Weinhaus Hans Wirsching eG&R.



## MINI & MAXI: SONDERGRÖSSEN

### MINI Im 0,25 l Bocksbeutel

593	2025 <b>Silvaner</b> trocken <i>zum Verschenken oder als kleiner Genuss (20,00 €/l, 12 % vol.)*</i>	5,00
-----	--	------

### MAXI M = 1,5 l Magnumflasche DM = 3 l Doppelmagnumflasche

190-M	2021 <b>Silvaner EXTRA BRUT</b> VDP.SEKT <i>(30,00 €/l, 12,5 % vol.)**</i>	45,00
376-M	2023 <b>Rosé Brut</b> <i>(30,00 €/l, 12,5 % vol.)**</i>	45,00
877-M	2018 <b>HEINRICH Cuvée Prestige EXTRA BRUT</b> <i>(50,00 €/l, 12 % vol.)**</i>	75,00
580-M	2025 <b>Rosé trocken</b> VDP.GUTSWEIN <i>(16,67 €/l, 12 % vol.)**</i>	25,00
411-M	2024 Iphöfer Kalb <b>Silvaner trocken</b> Alte Reben VDP.ERSTE LAGE <i>als 1,5 l Bb. (28,00 €/l, 13 % vol.)**</i>	42,00
411-DM	dto. <i>als 3 l Bocksbeutel (26,33 €/l, 13 % vol.)**</i>	79,00
255-M	2022 Iphöfer Kronsberg <b>Chardonnay trocken</b> VDP.ERSTE LAGE <i>(26,00 €/l, 13 % vol.)**</i>	39,00
137-M	2021 Sister.Act <b>Riesling trocken</b> <i>(32,00 €/l, 13 % vol.)**</i>	48,00
359-M	2023 <b>TriTerra trocken</b> <i>(32,00 €/l, 13,5 % vol.)**</i>	48,00
096-M	2020 Iphöfer Julius-Echter-Berg <b>Silvaner trocken</b> GROSSES GEWÄCHS <i>als 1,5 l Bb. (48,67 €/l, 13,5 % vol.)**</i>	73,00
696-DM	dto. Jahrgang 2016, <i>als 3 l Bb. (53,33 €/l, 13,5 % vol.)**</i> <i>Weitere Jahrgänge im Online-Shop und im Weingut verfügbar</i>	160,00
969-M	2019 <b>THE GOLDEN AGE Silvaner trocken</b> <i>(50,00 €/l, 13 % vol.)**</i>	75,00



<b>Kühltasche „Ice-Bag“</b> – kann mit Eiswürfeln befüllt werden	5,50
<b>Weinkühler aus Acryl</b> – für Schlegelflaschen	16,50
<b>Kühlmanschette</b> – für Bocksbeutel	19,50
<b>Bocksbeutel-Kühler</b> – aus Edelstahl	39,00

\*Diese Weine keltern wir aus eigenen und zugekauften Trauben aus der Umgebung.  
Sie sind Abfüllungen vom Weinhaus Hans Wirsching eG&R.

## VERKAUFSBEDINGUNGEN

Bei allen Weinen handelt es sich um deutsche Erzeugnisse.

Diese enthalten Sulfite.

Angebote in unseren Preislisten sind freibleibend, frühere Listen verlieren ihre Gültigkeit. Ist ein Wein dieser Liste verkauft, kann gleichwertiger Wein in ähnlicher Preislage als Ersatz geliefert werden. Alle Preise gelten inkl. MwSt. Aufträge sind von uns angenommen, sobald eine Bestätigung oder Rechnung erteilt ist.

Der Versand erfolgt auf Rechnung und Gefahr des Bestellers in 6er- bzw. 12er- Einwegkartons per Post. Ab 54 Flaschen versenden wir per Spedition. In unserem Einzugsgebiet liefern wir nach Verfügbarkeit ab 18 Flaschen mit unserem eigenen Fahrzeug aus.

**Wir versenden ab € 250,00 Rechnungsbetrag (inkl. MwSt.) in Deutschland frei Haus.** Unter einem Rechnungsbetrag von € 250,00 liegen die Versandkosten bei (Preise jeweils inkl. MwSt.):

- Postversand: € 8,50 pro Versandeinheit (6er- oder 12er- Karton)
- Anlieferung: € 15,00 pauschal

Unser Leergut nehmen wir gerne im Zuge einer Anlieferung zurück, für Literflaschen vergüten wir € 0,05.

Transportbeschädigungen bzw. unvollständige Lieferungen sind unverzüglich bei Anlieferung auf dem Frachtpapier zu rügen. Der Spediteur muss den Mangel schriftlich durch seine Unterschrift anerkennen.

Zahlung innerhalb von 30 Tagen nach Rechnungsstellung rein netto erbeten. Bei Erstaufträgen behalten wir uns Vorkasse vor.

Eigentumsvorbehalt: Bis zur vollständigen Bezahlung bleibt die gelieferte Ware unser Eigentum.

Erfüllungsort für Lieferung und Zahlung ist Iphofen. Gerichtsstand ist das Amtsgericht Kitzingen bzw. Landgericht Würzburg.

Die Abgabe an den Stabilisierungsfond für Wein wird von uns entrichtet.

Wir empfehlen, den Wein nach dem Transport mindestens 1–2 Wochen kühl zu lagern. Eventuelle kleine kristalline Ausscheidungen sind Salze der Weinsäure und wirken sich nicht nachteilig auf den Geschmack des Weines aus.

Bestellung online unter  
[www.wirsching-shop.de](http://www.wirsching-shop.de)

