



WEINBAU SEIT 1630

HANS WIRSCHING

WEINLISTE 2 / 2021

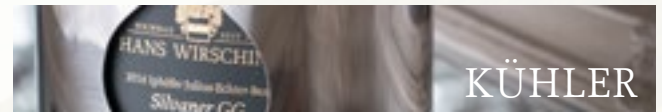
EXKLUSIV VERPACKT

Unsere dunkelgrünen Geschenkkartons mit goldfarbenem Wirsching-Logo für Bocksbeutel, Sekt und andere Flaschenformen:

1er Karton	€ 2,50
2er Karton	€ 3,00
3er Karton	€ 3,50
6er Karton	€ 4,50

Weitere Geschenkverpackungen auf Anfrage.

Jeweils zuzüglich € 0,50 für bruchsicheren Versandkarton, der bei Postversand erforderlich ist. Alle Preise für Verpackungen gelten inklusive MwSt.



Kühltasche „Ice-Bag“ – kann mit Eiswürfeln befüllt werden	5,50
Weinkühler aus Acryl – für Schlegelflaschen	12,50
Bocksbeutel-Kühler – aus Acryl	19,50
Bocksbeutel-Kühler – aus Edelstahl	34,00



UNSERE
GESCHENK-
SENDUNGEN

Wir versenden Weinpräsentate in Ihrem Auftrag. Gerne beraten wir Sie.



Leicht, frisch und jung. Unsere Gutsweine kommen in der schlanken 0,75 l Schlegelflasche. Diese Weine aus jungen Reben sind kühler vergoren als unsere Klassiker im Bocksbeutel. Sie sind spritzig und behalten eine angenehme Frische.

TROCKEN

028	2020 St. Veit trocken <i>die fruchtige Variante (9,07 €/l, 12,5 % vol.)*</i>	6,80
013	2020 Silvaner trocken <i>lebendig, pikant (9,60 €/l, 12,5 % vol.)*</i>	7,20
031	2020 Riesling trocken <i>ausdrucksstark, finessenreich (10,93 €/l, 12 % vol.)*</i>	8,20
043	2020 Blanc de Blancs trocken <i>vielschichtige Aromatik, kräftiger Geschmack (13,07 €/l, 13 % vol.)*</i>	9,80

HALBTROCKEN

023	2020 Amadeus <i>vollmundig, verspielte SüÙe (9,07 €/l, 11,5 % vol.)*</i>	6,80
-----	--	------

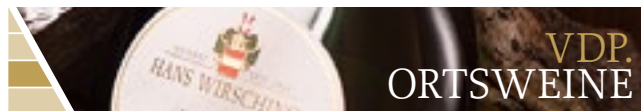
ROT & ROSÉ

079	2020 Rotling <i>jugendliche Art (8,67 €/l, 11,5 % vol.)*</i>	6,50
080	2020 Rosé trocken <i>zarte Frucht, elegant (10,00 €/l, 12 % vol.)*</i>	7,50
080-M	dto. als 1,5 l Magnumflasche (12,53 €/l, 12 % vol.)*	18,80
082	2020 Roter Veit , Rotwein-Cuvée <i>weiche, mundige Art (9,07 €/l, 12 % vol.)*</i>	6,80
981	2019 Rondos trocken, Rotwein-Cuvée <i>voll im Geschmack, feines Bukett (10,00 €/l, 12,5 % vol.)</i>	7,50
889	2018 Rondos Barrique trocken <i>Spätburgunder-Domina-Cuvée, gehaltvoll, edel Burgunderflasche (19,33 €/l, 13,5 % vol.)</i>	14,50

*Diese Weine keltern wir aus eigenen und zugekauften Trauben. Sie sind Abfüllungen vom Weinhaus Hans Wirsching GbR.

**Unsere Weine sind in der Mehrzahl mit einem Premium-Schraubverschluss verschlossen, Naturkorken sind mit ** gekennzeichnet.

Alle Preise in Euro, inklusive MwSt.



Unsere VDP.ORTSWEINE sind klassische Franken aus mittelalten Reben im 0,75 l Bocksbeutel. Diese Weine sind trocken ausgebaut, zeigen Spannung am Gaumen und das mit einer wunderbaren Länge und Eleganz. So schmeckt Franken!

TROCKEN

027	2020 Iphöfer Müller-Thurgau trocken <i>filigran, feingliedriger Charakter (10,40 €/l, 12,5 % vol.)</i>	7,80
016	2020 Iphöfer Silvaner trocken <i>frische Art, feine Mineralität (11,73 €/l, 12,5 % vol.)</i>	8,80
033	2020 Iphöfer Riesling trocken <i>delikates Aroma, Kraft und Fülle (11,73 €/l, 12,5 % vol.)</i>	8,80

HALBTROCKEN

072	2020 Iphöfer Bacchus Kabinett <i>würzige Art, saftige Fülle (10,40 €/l, 11,5 % vol.)</i>	7,80
032	2020 Iphöfer Riesling Kabinett <i>elegant, harmonisch (11,73 €/l, 12 % vol.)</i>	8,80

ROT

987	2019 Iphöfer Dornfelder trocken <i>dunkles Rot, volle Frucht (10,93 €/l, 12,5 % vol.)</i>	8,20
-----	---	------

→ Die ersten 2021er VDP.GUTSWEINE und VDP.ORTSWEINE sind voraussichtlich ab März 2022 verfügbar.



Unsere Weinberge umfassen die Ersten Lagen Julius-Echter-Berg, Kronsberg und Kalb. Dort wachsen die Reben auf Keuperboden, einem Sedimentgestein aus dem Zeitalter des Trias – der Zeit der Dinosaurier. Die VDP.ERSTEN LAGEN füllen wir im 0,75 l Bocksbeutel ab.

TROCKEN

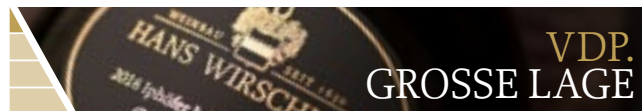
011	2020 Iphöfer Kalb Silvaner trocken <i>die feine, elegante Art (14,00 €/l, 13% vol.)</i>	10,50
011-2	dto. als 375 ml Bocksbeutel (15,47 €/l, 13% vol.)	5,80
011-M	dto. Jahrgang 2020 als 1,5 l Magnum-Bb. (16,00 €/l, 13% vol.)	24,00
011-DM	dto. Jahrgang 2020 als 3 l Doppelmagnum-Bb. (14,00 €/l, 13% vol.) <i>erhältlich ab Anfang Dezember 2021</i>	42,00
018	2020 Iphöfer Julius-Echter-Berg Silvaner trocken <i>feine Mineralität, komplexe Art (19,33 €/l, 13% vol.)</i>	14,50
015	2020 Iphöfer Kronsberg Silvaner trocken Alte Reben <i>nachhaltig, mit kräftigem Extrakt (19,33 €/l, 13,5% vol.)</i>	14,50
038	2020 Iphöfer Julius-Echter-Berg Riesling trocken <i>klares Fruchtspiel, perfekte Eleganz (19,33 €/l, 13% vol.)</i>	14,50

FRUCHTSÜSS

050	2020 Iphöfer Kalb Gewürztraminer Spätlese <i>feinste Aromen von Litschi und Rosen, edle Süße (23,33 €/l, 11,5% vol.)</i>	17,50
-----	--	-------

ROT

783	2017 Iphöfer Kronsberg Spätburgunder trocken Selektion aus Alten Burgunderreben <i>klassische Burgunderart - dezente Frucht, elegant, Burgunderflasche (37,33 €/l, 13% vol.)**</i>	28,00
783-M	dto. als 1,5 l Magnumflasche (39,33 €/l, 13% vol.)**	59,00



Unsere Großen Gewächse wachsen in den Herzstücken, also den besten Parzellen von Julius-Echter-Berg und Kammer. Sie zeigen immer enorme Konzentration, eine große Eleganz und lange Entwicklungskurve. Iphöfer Julius-Echter-Berg GG (0,75 l Bocksbeutel) ist der Klassiker, die GGs aus der Iphöfer Kammer (ehemals Kronsberg, 0,75 l Schlegelflasche) sind etwas filigraner.

814	2018 Iphöfer Kammer Silvaner trocken Großes Gewächs GG (37,33 €/l, 13,5% vol.)** <i>der feine elegante Stil, in der Großen-Gewächs-Schlegelflasche</i>	28,00
914	2019 Iphöfer Kammer Silvaner trocken Großes Gewächs GG <i>prachtvolle, nuancierte Geschmacksfülle in der Großen-Gewächs-Schlegelflasche (37,33 €/l, 13,5% vol.)**</i>	28,00
896	2018 Iphöfer Julius-Echter-Berg Silvaner trocken Großes Gewächs GG <i>kräuterwürzig, große Klarheit und Frische, viel Substanz (Gault & Millau 2021) (45,33 €/l, 13,5% vol.)**</i>	34,00
896-M	dto. als 1,5 l Magnum-Bb. (48,00 €/l, 13,5% vol.)**	72,00
896-DM	dto. als 3 l Doppelmagnum-Bb. (48,00 €/l, 13,5% vol.)**	144,00
996	2019 Iphöfer Julius-Echter-Berg Silvaner trocken Großes Gewächs GG <i>pikant, großer Wein mit Zukunft (45,33 €/l, 13,5% vol.)**</i>	34,00
836	2018 Iphöfer Kammer Riesling trocken Großes Gewächs GG <i>hochelegant, mit enormer Vielschichtigkeit, in der Großen-Gewächs-Schlegelflasche (37,33 €/l, 13% vol.)**</i>	28,00
936	2019 Iphöfer Kammer Riesling trocken Großes Gewächs GG <i>finessenreiche, kühle Rieslingart, feines Säurespiel, langes Finale, in der Großen-Gewächs-Schlegelflasche (37,33 €/l, 13% vol.)**</i>	28,00
839	2018 Iphöfer Julius-Echter-Berg Riesling trocken Großes Gewächs GG <i>großartiger Ausnahmeriesling, vereint Eleganz und Fülle, großes Entwicklungspotenzial, feinste Rieslingaromen gepaart mit feinsten Keuper-Mineralität (45,33 €/l, 13% vol.)**</i>	34,00
939	2019 Iphöfer Julius-Echter-Berg Riesling trocken Großes Gewächs GG <i>atemberaubend, intensive kräutrige Frucht mit Bergamotte und Mirabelle, große Fülle und Spannung am Gaumen (James Suckling 2021) (45,33 €/l, 13% vol.)**</i>	34,00



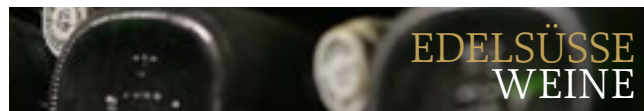
Diese hochwertigen Weine (0,75 l) stehen außerhalb der VDP.Klassifikation – sie sind Individualisten und nicht klassisch fränkisch ausgebaut. Sie sind kräftig im Geschmack und zeigen eine komplexe Aromatik. Unkonventionell und spannend!

SISTER.ACT

995	2019 Sister.Act – Silvaner trocken <i>weiche Textur, langer Nachhall, perfekter Essensbegleiter</i> (24,67 €/l, 13,5% vol.)**	18,50
995-M	dto. als 1,5 l Magnumflasche (26,00 €/l, 13,5% vol.)**	39,00
837	2018 Sister.Act – Riesling trocken <i>komplexer Charakter mit tiefer Eleganz</i> (24,67 €/l, 13% vol.)**	18,50
837-M	dto. als 1,5 l Magnumflasche (26,00 €/l, 13% vol.)**	39,00
937	2019 Sister.Act – Riesling trocken <i>ausgeprägte Fruchtaromatik, intensiver Wein mit Kraft</i> (24,67 €/l, 13% vol.)**	18,50

TRI TERRA

959	2019 TriTerra trocken – Premium-Cuvée von Grauburgunder-Weißburgunder-Chardonnay, <i>köstliche Konzentration, 18 Monate im Barrique gereift –</i> <i>Burgunderflasche</i> (26,00 €/l, 14% vol.)**	19,50
859-M	dto. Jahrgang 2018 als 1,5 l Magnumflasche (28,00 €/l, 14% vol.)**	42,00
959-M	dto. als 1,5 l Magnumflasche (28,00 €/l, 14% vol.)**	42,00



Edelsüße Weine bestechen durch ein feines Süße-Säure Spiel. Sie schmecken von fein-fruchtig bis hin zu tropisch-süß mit cremiger Fülle und gewinnen durch den Einfluss der Botrytis (Edelfäule) eine große Eleganz.

875	2018 Hans Wirsching WIQEM Auslese <i>secuvée</i> , Sauternes-Typ 375 ml Fl. <i>feinste Karamell- und Vanillenoten</i> (32,00 €/l, 9% vol.)	12,00
997	2019 Iphöfer Kronsberg Silvaner Auslese 0,75 l Bb. <i>hochfeines Frucht-Süße-Spiel, großartige Fülle</i> (32,00 €/l, 8% vol.)**	24,00
897-2	2018 Iphöfer Julius-Echter-Berg Silvaner Auslese 375 ml Bb. <i>cremige Fülle, saftig</i> (33,33 €/l, 7,5% vol.)**	12,50
868-2	2018 Iphöfer Kronsberg Scheurebe Beerenauslese 375 ml Bb. <i>konzentrierte Aromatik, edelste Beerensüße</i> (128,00 €/l, 7,5% vol.)**	48,00
841-2	2018 Iphöfer Julius-Echter-Berg Rieslaner Beerenauslese 375 ml Bb. <i>intensive Fruchtaromen gepaart mit rassischer Säure</i> (128,00 €/l, 7,5% vol.)**	48,00
699-2	2016 Iphöfer Julius-Echter-Berg Riesling Beerenauslese 375 ml Bb. <i>weiche Fülle, perfektes Spiel von fruchtiger Süße und Säure</i> (128,00 €/l, 7,5% vol.)**	48,00
842-2	2018 Iphöfer Julius-Echter-Berg Silvaner Beerenauslese 375 ml Bb. <i>außergewöhnlich,</i> <i>für besondere Genussmomente</i> (186,67 €/l, 7% vol.)**	70,00
944-2	2019 Iphöfer Julius-Echter-Berg Riesling Trockenbeerenauslese 375 ml Bb. <i>präzises Süße-Säure-Spiel, noble Komplexität</i> (213,33 €/l, 6,5% vol.)**	80,00
640-2	2016 Iphöfer Kronsberg Riesling Eiswein 375 ml Bb. <i>hochfeine Fruchtreife, viel Noblesse</i> (213,33 €/l, 7,5% vol.)**	80,00
840-2	2018 Iphöfer Julius-Echter-Berg Rieslaner Trockenbeerenauslese 375 ml Bb. <i>konzentrierte Aromatik von Papaya, Ananas und Aprikosen,</i> <i>filigrane, präzise Säurestruktur</i> (240,00 €/l, 6,5% vol.)**	90,00

→ Weitere edelsüße Weine und Raritäten aus der Schatzkammer
finden Sie in unserer [Süßweinliste 2020](#).

VERKAUFSBEDINGUNGEN

Bei allen Weinen handelt es sich um deutsche Erzeugnisse.

Alle Erzeugnisse enthalten Sulfite.

Angebote in unseren Preislisten sind freibleibend, frühere Listen verlieren ihre Gültigkeit. Ist ein Wein dieser Liste verkauft, kann gleichwertiger Wein in ähnlicher Preislage als Ersatz geliefert werden. Alle Preise gelten inkl. MwSt. Aufträge sind von uns angenommen, sobald eine Bestätigung oder Rechnung erteilt ist.

Der Versand erfolgt auf Rechnung und Gefahr des Bestellers in 6er- bzw. 12er- Einwegkartons per Post. Ab 36 Flaschen versenden wir gekühlt per Spedition.

Wir versenden ab 12 Flaschen in Deutschland frei Haus. Bei kleineren Mengen berechnen wir € 6 (inkl. MwSt.) Versandkosten.

Unser Leergut nehmen wir zurück, für Literflaschen vergüten wir € 0,05.

Transportbeschädigungen bzw. unvollständige Lieferungen sind unverzüglich bei Anlieferung auf dem Frachtpapier zu rügen. Der Spediteur muss den Mangel schriftlich durch seine Unterschrift anerkennen.

Zahlung innerhalb von 30 Tagen nach Rechnungsstellung rein netto erbeten. Bei Barzahlung oder Zahlung innerhalb von 10 Tagen werden 2% Skonto auf den Weinbetrag gewährt, sofern dieser € 50,- übersteigt. Bei Erstaufträgen behalten wir uns Vorauskasse vor bzw. liefern gegen Nachnahme.

Eigentumsvorbehalt: Bis zur vollständigen Bezahlung bleibt die gelieferte Ware unser Eigentum.

Erfüllungsort für Lieferung und Zahlung ist Iphofen. Gerichtsstand ist das Amtsgericht Kitzingen bzw. Landgericht Würzburg.

Die Abgabe an den Stabilisierungsfond für Wein wird von uns entrichtet.

Eventuelle kleine kristalline Ausscheidungen sind Salze der Weinsäure und wirken sich nicht nachteilig auf den Geschmack des Weines aus. Wir empfehlen, den Wein nach dem Transport mindestens 1 – 2 Wochen kühl zu lagern.

Geschäftszeiten: Mo - Fr 8 – 18 Uhr, Sa 9 – 18 Uhr, Sonn- u. Feiertage 10.00 – 12.30 Uhr

WEINGUT HANS WIRSCHING KG

Ludwigstr. 16, 97346 Iphofen
Registergericht Würzburg, HRA 4225

www.wirsching.de
www.wirsching-shop.de
info@wirsching.de



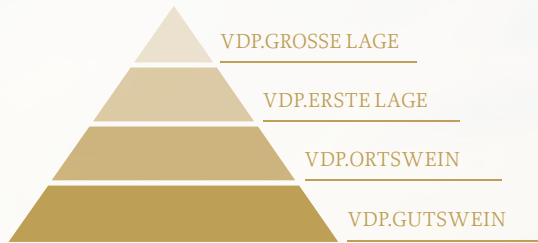
Tel. 09323 87330
Fax 09323 873390



VDP. KLASSEKATION

Der Verband Deutscher Prädikats- und Qualitätsweingüter e. V. (VDP) ist eine Vereinigung von ca. 200 Weingütern in Deutschland, die sich für verbindliche Qualitätsstandards einsetzt.

In der Klimaerwärmung funktioniert das alte System von Oechslegraden nicht mehr, denn Qualität wird nicht durch den Zucker in der Traube definiert, sondern durch die Güte des Weinbergs und das Alter der Reben. Deswegen hat der VDP das Herkunftssystem von Burgund übernommen:



VDP.GROSSE LAGE:

Die besten Parzellen in Julius-Echter-Berg und Kammer. Herkunft der trockenen GROSSEN GEWÄCHSE und der edelsüßen Selektionen.

VDP.ERSTE LAGE:

Die berühmten Lagen – unsere Klassiker: Iphöfer Julius-Echter-Berg, Kronsberg und Kalb. Alle Weine kommen aus Weinbergen, die mindestens 25 Jahre alt sind.

VDP.ORTSWEIN:

Iphöfer Weine, geprägt von Keuper, aus mittelalten Reben (15-20 Jahre).

VDP.GUTSWEIN:

Weine aus eigenen Reben für den unkomplizierten Trinkgenuss.

LITERFLASCHEN

Qualitätsweine in der 1,0 l Flasche.*

000	2020 WIRSCHING – Müller-Thurgau trocken <i>herzhaft, fruchtig, 12,5% vol.</i>	6,00
008	2020 WIRSCHING – Silvaner trocken <i>ausdrucksstarker Schoppenwein, 12,5% vol.</i>	7,00
985	2019 WIRSCHING – Dornfelder trocken <i>gehaltvoll, kräftig, 12,5% vol. ROTWEIN</i>	6,00

SECCOS & SEKTE

091	2020 Wi'Secco <i>das prickelnde Vergnügen in Weiß, fruchtig, 0,75 l (10,00 €/l, 11,5% vol.)*</i>	7,50
094	2020 Wi'Secco - Rosé <i>die zarte Variante in Rosé, 0,75 l (10,00 €/l, 11% vol.)*</i>	7,50
892	2018 HANS WIRSCHING – Cuvée BRUT Jahrgangssekt <i>fruchtig, feines Mousseux, 0,75 l (14,00 €/l, 12,5% vol.)**</i>	10,50
890	2018 HANS WIRSCHING – Silvaner EXTRA BRUT <i>nachhaltig, Anklänge von Brioche, ganz trocken, 0,75 l (22,40 €/l, 12,5% vol.)**</i>	16,80

BRÄNDE & DESTILLATE

333-5	Fränkischer Trester - feiner Traubenbrand <i>9 Jahre im Eichenfass gereift, 0,5 l (37,00 €/l, 42% vol.)</i>	18,50
999	WIRGIN - handgemacht <i>mit Wacholder, Lavendel, Pfeffer, 0,5 l (59,00 €/l, 42% vol.)</i> dazu passende Geschenkbox	29,50 2,50

GLÜHWEIN

888	Glühwein - selbst zubereitet <i>verfeinert mit Orangenschalen & edlen Gewürzen, 0,75 l (7,73 €/l, 11,5% vol.)</i>	5,80
-----	--	------

ALKOHOLFREI

122	Trauben-Wi'Secco – alkoholfrei <i>aus der Ernte 2021, der perlende Traubensaft (7,73 €/l)*</i>	5,80
-----	---	------